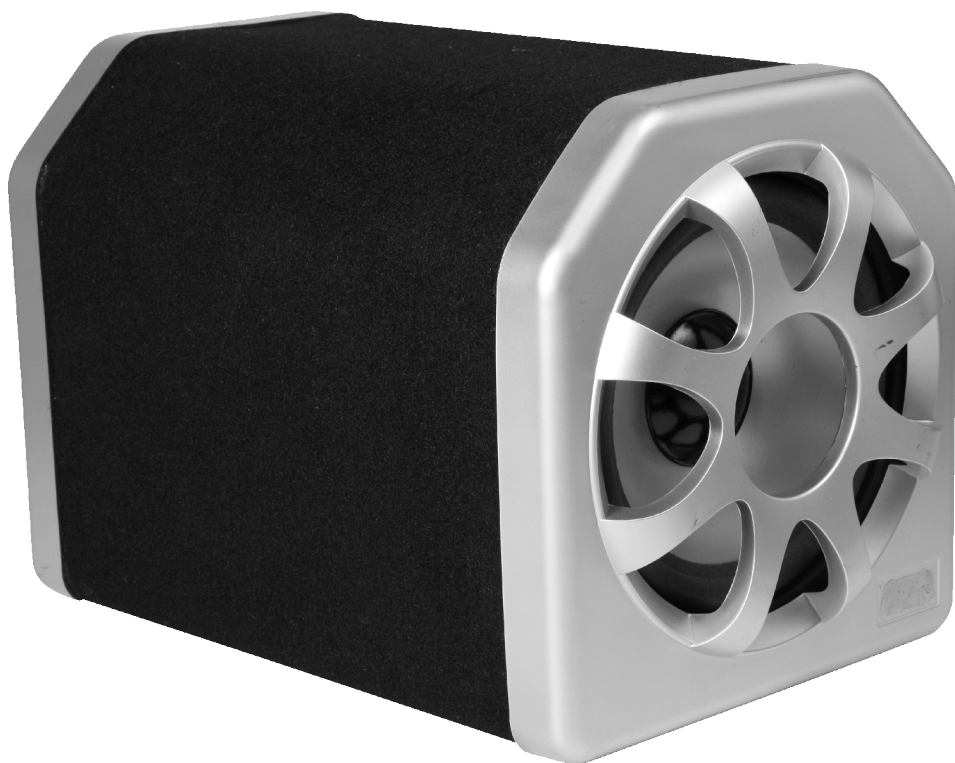


SAL



uputstvo za upotrebu



XB-8/A



SOMOGYI ELEKTRONIC®

SAL



XB-8/A

aktivni sub bas cev za automobil

Pre prve upotrebe pročitajte ovo uputstvo i sačuvajte ga. Originalno uputstvo je pisano na mađarskom jeziku. Ovaj uređaj nije predviđen za upotrebu licima sa smanjenom mentalnom ili psihofizičkom mogućnošću, odnosno neiskusnim licima uključujući i decu. Ova lica mogu da rukuju ovim proizvodom samo u prisustvu lica odgovornog za ta lica. U slučaju dece preporučuje se konstantan nadzor, da se deca ne bi igrala snjim
Nakon raspakivanja proverite se dali se proizvod slučajno nije ošteti u toku transporta. Decu držite dalje od ambalaže ako ona sadrži opasne predmete za decu kao što su folije itd.!

• bass-reflex • woofer: \varnothing 200 mm • P_{max}: 120/80 Watt • Z: 4 Ohm • P₁: 50 Watt • f: 25-250 Hz

Upotreba

Ovu zvučnu kutiju sa ugrađenim pojačalom moguće je povezati sa svakim auto radijom koji će tako da znatno poboljša niske tonove i oplemeniti zvuk u automobilu. Preko ulaza visokog signala moguće ju je povezati preko postojeće instalacije na bilo koji auto zvučnik (SPK +/-).

Puštanje u rad, povezivanje

Povezivanje treba raditi sa četiri priključka koji se nalaze na kontrolnoj ploči zvučnika. Koristite se priključci SPK + / - koji se povezuju sa auto zvučnikom ili drugog izvora signala (pojačala) uspomoc običnih kablova za zvučnike. Ove kablove treba paralelno vezati sa postojećim zvučnicima. Priključci 12 V / GND služe za napajanje pojačala sa akumulatora 12 V DC (12 V: pozitivni pol / GND: negativni pol).

Povezivanja uvek radite u isključenom stanju! Priključivanje obratite pažnju na pravilan polaritet. Povezivanje uvek treba raditi prema uputstvu koji ste dobili uz auto radio ili pojačalo. Za povezivanje se preporučuje prečnik kabela 2 x 0,75 mm². Pre prvog uključjenja ponovo proverite pravilu povezanost. Priključci treba da su stabilni i bez kratkih spojeva, jačina zvuka neka bude na minimumu (GAIN). Uključivanje se vrši postavljanjem osigurača pojačala. Nakon toga postepeno pojačavajte zvuk. Napajanje pojačala treba raditi sa table osigurača automobila tako da nakon vađenja kontakt ključa pojačalo ne dobije napajanje. Ako se odlučite da pojačalo direktno napajate sa akumulatora onda treba postaviti na instrument tablu jedan poseban prekidač kojim se može nezavisno isključivati i uključivati pojačalo (nije u sklopu).

Osobine

12 V	+12 Volt napajanje sa table osigurača ili akumulatora
GND	Masa, sa karoserije vozila
SPK +	Ulaz visokog signala (na + pol zvučnika)
SPK -	Ulaz visokog signala na - pol zvučnika)
GAIN	Podešavanje jačine zvuka

Maksimalna snaga

standardne upotrebe svaki zvučnik mora da se uhoda, u prvih 30-50 radnih sati ne sme se opteretiti sa više od 50% snage! U tom periodu ne pojačavajte na maksimalnu snagu! U pojedinim slučajevima može doći do izobličenja zvuka što je uzrok može biti preslabo pojačalo gde se u ovom slučaju pojačava izobličenje, uzrok može biti i preveliko pojačalo gde problem predstavlja prejak signal. Maksimalna snaga će biti ona na kojoj sistem radi još bez izobličenja.

Povećavanjem snage se više ne povećava zvučna snaga samo se izobličavanje povećava koje može biti štetno za zvučnike!

Čišćenje

Za čišćenje koristite mekane krpe i četke. Plastične delove možete čistiti vlažnim maramicama. Ne koristite agresivna hemijska sredstva! Obratite pažnju da nešto ne ucuri u uređaj ili da se ne navlaže priključci na uređaju!

Napomene

- Ugradnja audio sistema zahteva znanje i iskustvo, koje ovim uputstvom ne možemo opisati. Radi bezbedne ugradnje obratite se stručnom licu kako ne bi došlo do kvara uređaja. Stručno ugrađen sistem je garant kvalitelnog rada i zvuka.
- Uređaj postavite bezbedno – po potrebi je fiksirajte u gepeku vozila! Obratite pažnju da pokretni delovi kao što su paketi ne dodiruju zvučnik! Membrana zvučnika je jako osetljiva ne dodirujte je rukama ili dugim predmetima!
- Kvarovi prouzrokovani nestručnom ugradnjom i nemarnim korišćenjem ne podležu garanciji.
- Obratite pažnju ka korekta povezivanja! Loše povezivanje može da prouzrokuje kvarove. Polove zvučnika ne spajajte kratko!
- Ukoliko se primete neke nepravilnosti pri radu (čudni zvuci, miris, izobličenja...) odmah isključite sistem da bi zaštitili komponente od kvarova, obratite se stručnom licu.
- Štitite ga od direktnog uticaja sunca, prašine i udaraca!
- Štitite je od vode i ne postavljajte je blizu tekućina!
- Na uređaj ne postavljajte predmete sa otvorenim plamenom (sveće itd.)!
- Ne rastavljajte uređaj i ne prepravljajte je, opasnost od požara i nezgod!
- Ne vršite nikakva povezivanja pri uključenom sistemu, Priključivanje jačina zvuka treba da je na minimalnom položaju, u suprotnom pri uključivanju može da se dese kvarovi na sistemu.
- Radi sprečavanja spoljih uticaja na zvuk, audio kablove sprovodite dalje od napojnih kablova!
- Zvučnici poseduju magnetne koji mogu da oštećuju uređaje i predmete osetljive na magnetna polja (kreditna kartica, audio video kasete, kompas...)
- Zbog konstantnog unapređenja proizvoda mogu da se dese nenajavljene promene u dizajnu i kvalitetu!
- Zbog eventualnih štamparskih grešaka ne odgovaramo i unapred se izvinjavamo.

Odklanjanje grešaka

Hiba észlelése eseten kapsolja ki az erdsítő! Nakon malo vremena probajte je ponovo uključiti. Ako problem nije odklonjen proverite sledeći spisak. Ovo uputstvo pomaže u lociranju greške ukoliko je uređaj pravilno povezan. Po potrebi obratite se stručnom licu!

Zvučnik ne radi

- Pojačalo ne dobija napajanje.
 - Proverite napajanje pojačala, proverite pravilan polaritet.
- Ulaz nije pravilno povezan na postojeći audio sistem.
 - Proverite polaritet priključnog kabela, proverite eventualne prekide, pravilno povezivanje, priključke.

Nije odgovarajuća snaga ili kvalitet zvuka

- Ulazni audio signal je prejak ili preslab.
 - Proverite povezivanja, kvalitet i snagu ulaznog signala.
 - Po potrebi podesite nivo ulaznog signala.



Radi sprečavanja oštećenja sluha na slušajte duže vreme preglasnu muziku!



Nakon isteka radnog veka ovog proizvoda, proizvod ne bacajte sa otpadom iz domaćinstva. Elektronski otpad se predaje u reciklažne centre tog tipa. Ovim postupkom štitite okolinu, vaše zdravlje i zdravlje ostalih. U reciklažnim centrima se informišite u prodavnici gde ste ovaj proizvod kupili.

Uvoznik za SRB: **Elementa d.o.o.**
Jovana Mikića 56, 24000 SUBOTICA, SRBIJA,
Tel: ++381 (0)24 686 270 • www.elementa.rs
Zemlja uvoza: Mađarska • Zemlja porekla: Kina
Proizvođač: Somogyi Elektronik Kft.



SOMOGYI ELEKTRONIK®