

IEC Gerätestecker C14 mit Filter, Sicherungshalter 1-oder 2-polig, Netzschalter 2-polig

Standard- oder Medizinal-Filter



V-Lock

Zwingend erforderliches Zubehör separat bestellen



Beschreibung

- Einbau in Platten:
Schraubbefestigung von Frontseite
- 4 Funktionen:
Gerätestecker Schutzklasse I, Netzschalter 2-polig, Sicherungshalter für Gerätesicherungseinsätze 5 x 20 mm 1- oder 2-polig, Netzfilter in standard und medizinal Ausführung
- V-Lock Verriegelung standardmässig
- Steckanschlüsse 6.3 x 0.8 mm

Alleinstellungsmerkmale

- Kompaktestes Gerätestecker-Kombielement
- Attraktives, glattes Design
- Schalter für hohe Einschaltspitzenströme
- V-Lock Auszugssicherung

Zulassungen

- VDE Ausweisnummer: 40001522
- UL Ausweisnummer: E72928

Merkmale

- Äusserst kompakte Bauweise. Ideal für Geräte mit geringer Bauhöhe
- Aluminiumgehäuse bewirkt eine gute Abschirmung
- Die einzelnen Modul-Komponenten sind bereits verdrahtet
- Die Schublade des Sicherungshalters erfüllt die Anforderungen der Norm IEC/EN 60601-1 für medizinische Geräte
- Ideal für Anwendungen mit hohen transienten Lasten
- Design für Standard- und Medizinalanwendungen
- Geeignet für den Einsatz in Geräten nach IEC/UL 60950
- Geeignet für den Einsatz in Medizinalgeräten nach IEC/UL 60601-1

Weitere Ausführungen auf Anfrage

- Lötanschlüsse
- Schubladen 1-polig, mit Ersatzsicherungsfach
- Schubladen 2-polig, mit Kurzschlussbolzen
- Andere Wippenbeschriftungen
- Netzschalter beleuchtet
- Netzschalter 1-polig
- Medizinalausführung M80
- Klasse X1- und Y1-Kondensatoren für verbesserte Spannungsfestigkeit

Referenzen

- Alternativ: Version ohne Netzfilter [DD11](#)
- Alternativ: Version für die Schnappmontage [KMF](#)
- Alternativ: Standard Version

Weblinks

[pdf-Datenblatt](#), [html-Datenblatt](#), [Allgemeine Produktinformationen](#), [Zulassungen](#), [CE-Konformitätserklärung](#), [RoHS](#), [CHINA-RoHS](#), [REACH](#), [Mating Connectors](#), [e-Shop](#), [SCHURTER-Stock-Check](#), [Distributor-Stock-Check](#), [CAD-Zeichnungen](#), [Zubehör](#), [Kabelkonfektion](#), [Detailanfrage zu Typ](#)

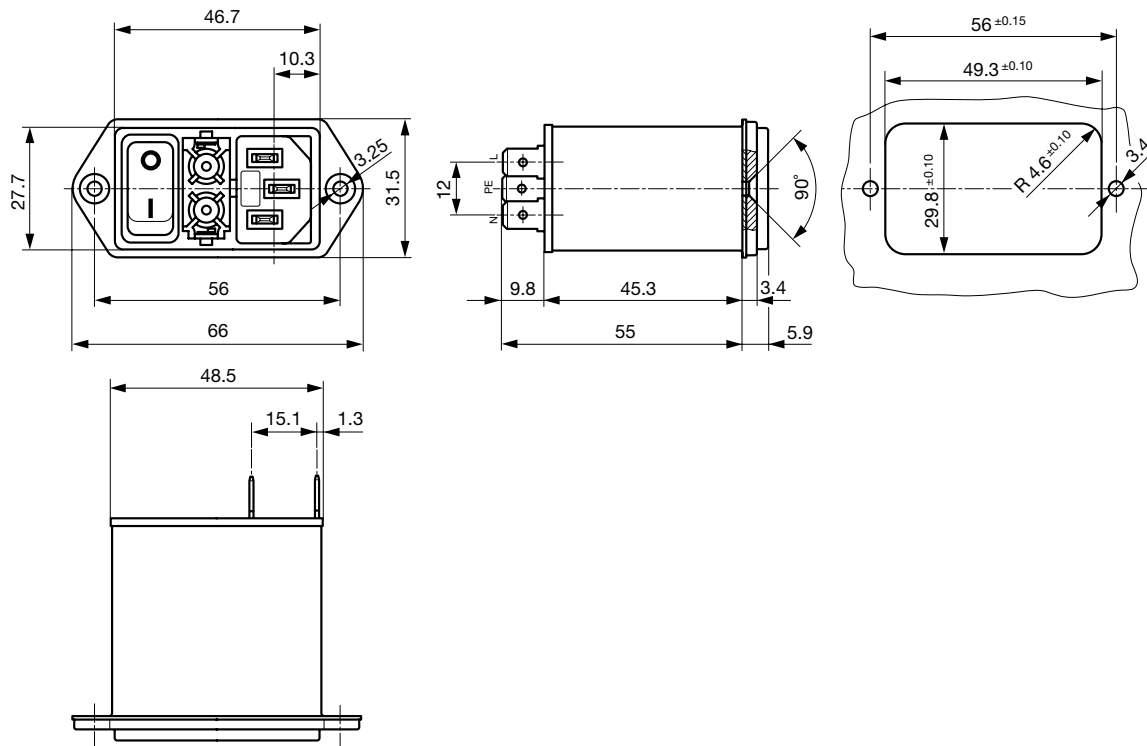
Technische Daten

Neenndaten IEC	1 - 10A @ Tu 40 °C / 250VAC; 50Hz
Neenndaten UL/CSA	1 - 8A @ Tu 40 °C / 250VAC; 60Hz
Ableitstrom	standard < 0.5 mA (250 V / 60Hz) medizinal < 5 µA (250 V / 60 Hz)
Spannungsfestigkeit	> 1.7 kVDC zwischen L-N > 2.7 kVDC zwischen L/N-PE Prüfspannung (1 min/50Hz)
Zulässige Betriebstemp.	-25 °C bis 85 °C
Klimakategorie	25/085/21 gemäss IEC 60068-1
Schutzgrad	von Frontseite IP 40 nach IEC 60529
Schutzklasse	Geeignet für Geräte der Schutzklasse I nach IEC 61140
Anschluss	Steckanschlüsse 6.3 x 0.8 mm
Plattendicke s	Schraubbefestigung: max 8mm Anzugsdrehmoment max 0.5Nm
Material: Gehäuse	Thermoplast, schwarz, UL 94V-0

Gerätestecker/-dose	C14 gemäss IEC 60320 UL 498, CSA C22.2 no. 42 (Für kalte Bedingungen) Stifttemperatur 70 °C, 10A, Schutzklasse I
Geräte-Sicherungshalter	1- / 2-polig, Berührungsschutzkategorie PC2 gemäss IEC 60127-6, für Gerätesicherungseinsätze 5 x 20 mm
Nennverlustleistung @ Tu 23 °C	5 x 20: 2W (1-polig)/ 1.6W (2-polig) pro Pol
Leistungsaufnahme @ Tu > 23°C	Zulässige Leistungsaufnahme bei höheren Umgebungstemp. siehe Derating-Kurven
Netzschalter	Wippenhalter 2-polig, unbeleuchtet, gemäss IEC 61058-1 Technische Details
Netzfilter	Standard- und Medizinalversion, IEC 60939, UL 1283, CSA C22.2 no. 8 Technische Details
MTBF	> 2'000'000h nach MIL-HB-217 F

Abmessungen

Schraubversion



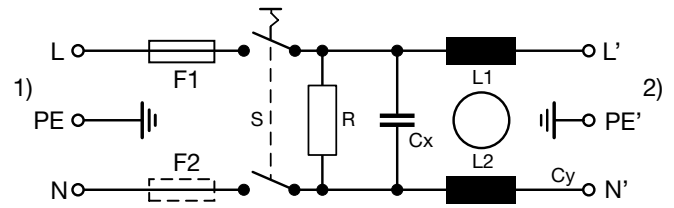
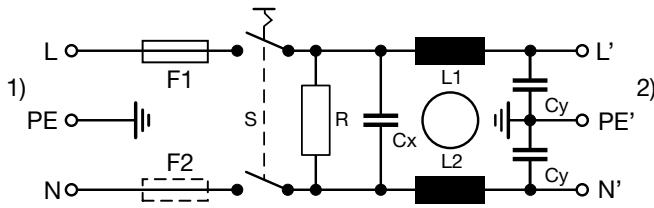
Daten der Filterkomponenten

Nennstrom [A]	Filter-Typ	Induktivitäten L [mH]	Kapazität CX [nF]	Kapazität CY [nF]	R [MΩ]
1	Standard Version	2 x 10	100	2.2	1
2	Standard Version	2 x 4	100	2.2	1
4	Standard Version	2 x 1.5	100	2.2	1
6	Standard Version	2 x 0.8	100	2.2	1
8	Standard Version	2 x 0.6	100	2.2	1
10	Standard Version	2 x 0.3	100	2.2	1
1	Medizinal Version (M5)	2 x 10	100	-	1
2	Medizinal Version (M5)	2 x 4	100	-	1
4	Medizinal Version (M5)	2 x 1.5	100	-	1
6	Medizinal Version (M5)	2 x 0.8	100	-	1
8	Medizinal Version (M5)	2 x 0.6	100	-	1
10	Medizinal Version (M5)	2 x 0.3	100	-	1
1	Medizinal Version (M80)	2 x 10	100	0.47	1

Schaltbilder

Standard Version
unbeleuchtet

Medizinal Version M5
unbeleuchtet



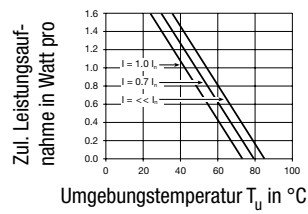
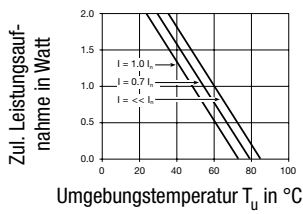
1) Netz
2) Last

1) Netz
2) Last

Derating Kurven

1-polig

2-polig



Einfügungsdämpfungen

--- symmetrisch ____ asymmetrisch

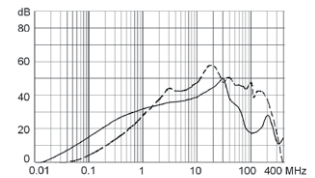
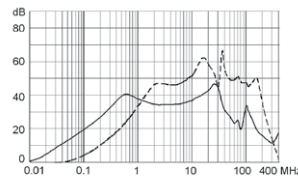
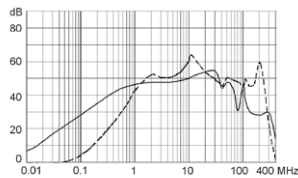
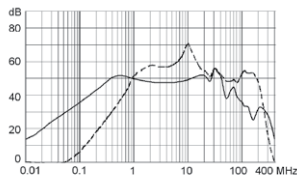
Standard Version

1 A

2 A

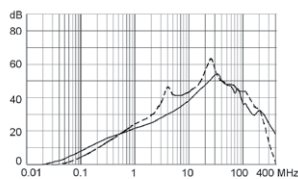
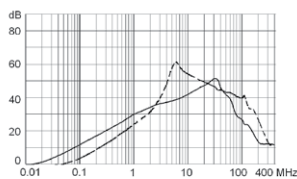
4 A

6 A



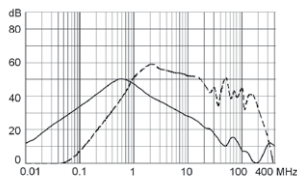
8 A

10 A

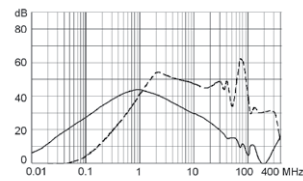


Medizinal Version (M5)

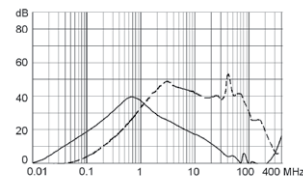
1 A



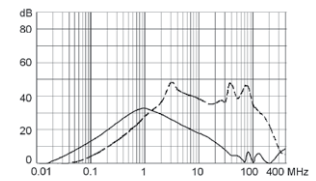
2 A



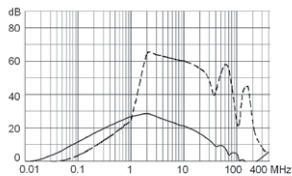
4 A



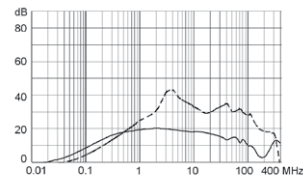
6 A



8 A



10 A



Alle Varianten

Nennstrom [A]	Filter-Typ	G-Sicherungshalter	Netzschalter	Beleuchtung	Bestell-Nummer
1	Standard Version	1-polig	2-polig	unbeleuchtet	DD12.1111.111
2	Standard Version	1-polig	2-polig	unbeleuchtet	DD12.2111.111
4	Standard Version	1-polig	2-polig	unbeleuchtet	DD12.4111.111
6	Standard Version	1-polig	2-polig	unbeleuchtet	DD12.6111.111
8	Standard Version	1-polig	2-polig	unbeleuchtet	DD12.8111.111
10	Standard Version	1-polig	2-polig	unbeleuchtet	DD12.9111.111
1	Standard Version	2-polig	2-polig	unbeleuchtet	DD12.1121.111
2	Standard Version	2-polig	2-polig	unbeleuchtet	DD12.2121.111
2	Standard Version	2-polig	2-polig	beleuchtet, grün	DD12.2124.111
4	Standard Version	2-polig	2-polig	unbeleuchtet	DD12.4121.111
6	Standard Version	2-polig	2-polig	unbeleuchtet	DD12.6121.111
6	Standard Version	2-polig	2-polig	beleuchtet rot	DD12.6123.111
8	Standard Version	2-polig	2-polig	unbeleuchtet	DD12.8121.111
10	Standard Version	2-polig	2-polig	unbeleuchtet	DD12.9121.111
1	Medizinal Version (M5)	2-polig	2-polig	unbeleuchtet	DD12.1321.111
2	Medizinal Version (M5)	2-polig	2-polig	unbeleuchtet	DD12.2321.111
4	Medizinal Version (M5)	2-polig	2-polig	unbeleuchtet	DD12.4321.111
6	Medizinal Version (M5)	2-polig	2-polig	unbeleuchtet	DD12.6321.111
8	Medizinal Version (M5)	2-polig	2-polig	unbeleuchtet	DD12.8321.111
10	Medizinal Version (M5)	2-polig	2-polig	unbeleuchtet	DD12.9321.111
1	Medizinal Version (M80)	2-polig	2-polig	unbeleuchtet	DD12.1621.111

Oft verkauft.

Sie können die Verfügbarkeit all unserer Produkte in Echtzeit prüfen: <http://www.schurter.com/de/Stock-Check/Produktverfuegbarkeit-SCHURTER>

10 A Version nur IEC Zulassung.

Verpackungseinheit 20 ST

Zwingend erforderliches Zubehör

Beschreibung

Sicherungsschublade 2

Sicherungsschublade für Sicherungseinsätze 5x20 mm, mit oder ohne Spannungswählereinsatz



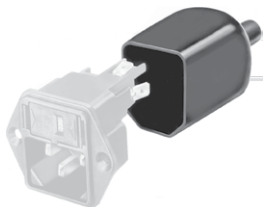
Fingergrip, 2-polig	4301.1401
Extra-Safe, 2-polig	4301.1403
Fingergrip, 1-polig	4301.1405
Extra-Safe, 1-polig	4301.1407
...	...

Zubehör



Kabelkonfektionierung

Kabelbaum für SCHURTER-Produkte



Diverse Abdeckung

Rückseitige Schutzabdeckung

0859.0076



Sicherungsbügel

Auszugssicherung für Kabelstecker

Flachkopf, A	4700.0001
--------------	-----------

Passende Dosen

Kategorie / Beschreibung



Geräteeinbausteckdose Übersicht komplett

IEC Geräteeinbausteckdose F, Schraubmontage, frontseitig, Lötanschluss	4787
IEC Geräteeinbausteckdose F, Schnappmontage, frontseitig, Löt- oder Steckanschluss	4788
IEC Geräteeinbausteckdose F oder H, Schraubmontage, frontseitig, Löt-, PCB- oder Steckanschluss	5091

[Geräteeinbausteckdose weitere Typen zu DD12](#)

Gerätesteckdose Übersicht komplett



4782 Montage: Anschlussleitung, 3 x 1 mm ² / 3 x 18 AWG, Kabel, Gerätesteckdose: IEC C13	4782
4022 Montage: Netzanschlussleitung, 3 x 1.5 mm ² , Schraubklemmen, Gerätesteckdose: IEC C13	4022
4785 Montage: Anschlussleitung, 3 x 1 mm ² / 3 x 18 AWG, Kabel, Gerätesteckdose: IEC C13	4785
4300-06 Montage: Anschlussleitung, 3 x 1 mm ² / 3 x 18 AWG, Kabel, Gerätesteckdose: IEC C13	4300-06
4012 Montage: Netzanschlussleitung, 3 x 1.5 mm ² , Schraubklemmen, Gerätesteckdose: IEC C13	4012

[Gerätesteckdose weitere Typen zu DD12](#)

Passende Dosen verriegelt



Anschlussleitung Übersicht komplett

VAC17KS, Nordamerika, V-Lock Verriegelung, 2.0 m, Gerätesteckdose C17, Leitungsende:	6051.2801
VAC17KS, Eurostecker, V-Lock Verriegelung, 2.0 m, Gerätesteckdose IEC C17, Leitungsende:	6051.2803
VAC13KS, Übersicht, diverse Gerätesteckdose IEC C13, Leitungsende:	VAC13KS

[Anschlussleitung weitere Typen zu DD12](#)