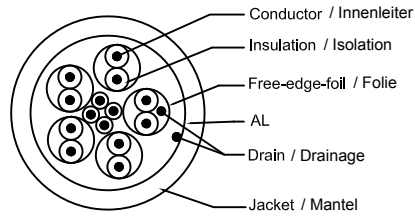
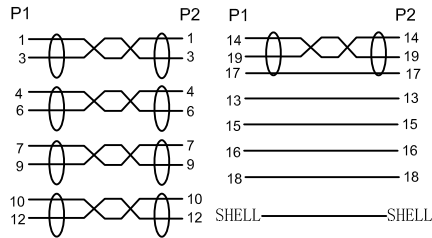


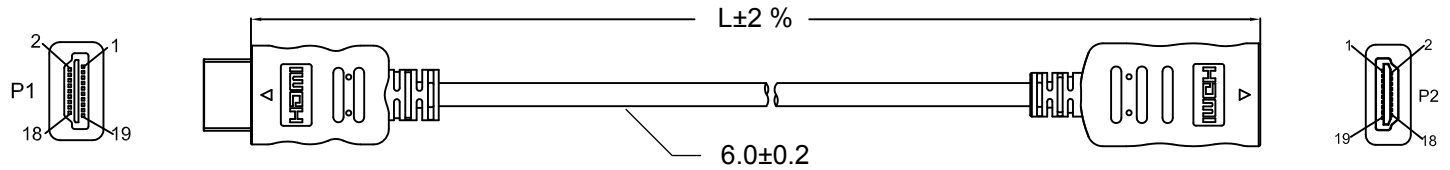
Querschnitt  
Cross section



Belegung  
Wiring



Zeichnung  
Drawing



Nr. / No.	Länge / Length (m)
69912	0.50
31935	1.00
31936	1.50
31937	2.00
31938	3.00
31939	5.00

HDMI-Kabel  
- Anschlüsse:  
- Kontakte:  
- Standards:  
- Kabel:

HDMI-Stecker > HDMI-Kupplung  
19 PIN; vergoldet  
HDTV bis 2160p (4K), 3D bis 1080p (Full HD)  
High Speed HDMI-Kabel mit Ethernet  
UL AWM STYLE 20276 80°C 30V VW-1  
30 AWG CCS

- Isolationswiderstand: DC 300 V 10 MOhm  
- Kontaktwiderstand: 5 Ohm  
- Konformität: RoHS

HDMI cable  
- Connectors:  
- Contacts:  
- Standards:  
- Cable:

HDMI plug > HDMI jack  
19 PIN; gold-plated  
HDTV up to 2160p (4K), 3D up to 1080p (Full HD)  
High Speed HDMI cable with Ethernet  
UL AWM STYLE 20276 80°C 30V VW-1  
30 AWG CCS

- Insulation resistance: DC 300 V 10 MOhm  
- Contact resistance: 5 Ohm  
- Conformity: RoHS

Änderungen

Datum	Name	gez.:	Datum	Name
20.01.2016	tf	gez.:	25.07.2014	tf
		gepr.:	25.07.2014	tf
		Norm:		
Änderungen vorbehalten / Subject to change				

Bezeichnung  
HDMI™ Kabel HiSpeed/wE  
G-Ext



Blatt

Zeichnungs-Nr.:

von