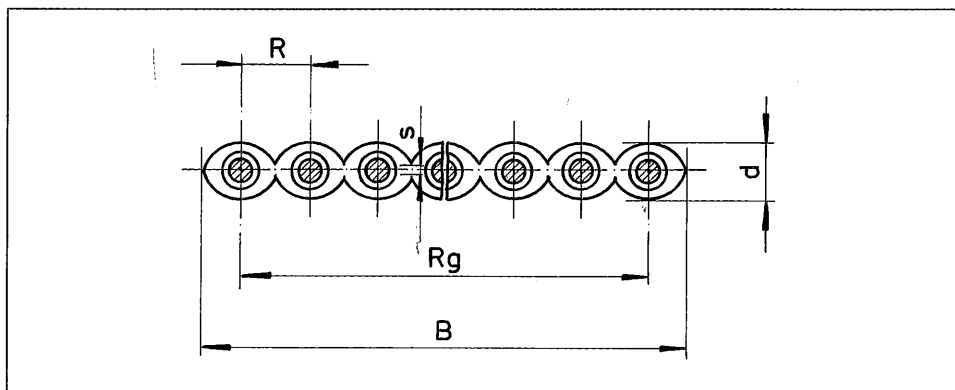


# Doppelt Extrudierte Bandleitungen, farbcodiert, Raster 1,27 mm

## UL-Style 2480

### Typ 19.413



Doppelt extrudierte Bandleitungen eignen sich ideal für die Schneid-Klemm-Technik, besonders dann, wenn nur an einem Ende der Leitung ein Steckverbinder angeschlagen wird und die einzelnen Leiter des anderen Endes verschiedenen Verbindungspunkten zugeführt werden müssen. Durch die Farbcodierung entfällt hier ein Abzählen der einzelnen Adern und Fehlerquellen werden ausgeschaltet.

Aufbau	
Leiter:	Cu-Litze verzinkt, 7 x 0,127 mm Ø Nennquerschnitt: 0,09 mm <sup>2</sup> , AWG 28 Durchmesser: 0,39 mm
Isolierung:	PVC, selbstverlöschend Farbfolge nach IEC oder Kundenwunsch
Betriebstemperatur:	-20 °C bis + 80 °C
Leiterzahl n:	10-14-16-20-26-34-40-50-60-64
Maße und Toleranzen	
Einzelraster R:	1,27 ± 0,10 mm
Leitungsdicke d:	0,92 ± 0,05 mm
Stegdicke s:	0,18 mm (Richtwert)
Gesamtraster R <sub>g</sub> :	(n - 1) x 1,27 mm
Gesamtbreite B:	n x 1,27 mm
Toleranz bis n = 20:	± 0,20 mm
n = 40:	± 0,30 mm
n = 64:	± 0,40 mm
Technische Daten	
Prüfspannung:	2000 V
Betriebsspannung:	300 V
Strombelastbarkeit:	1 A
Leiterwiderstand:	230 Ω/km max.
Isolationswiderstand:	≥ 20 M Ω x km
Kapazität (1 KHz) GSG:	53 pF/m
Impedanz (1 MHz) GSG:	108 Ω
Übersprechen nah (1 MHz):	33 dB
fern (1 MHz):	45 dB