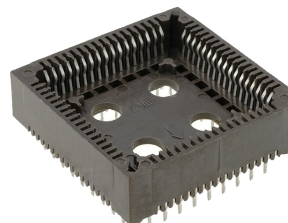


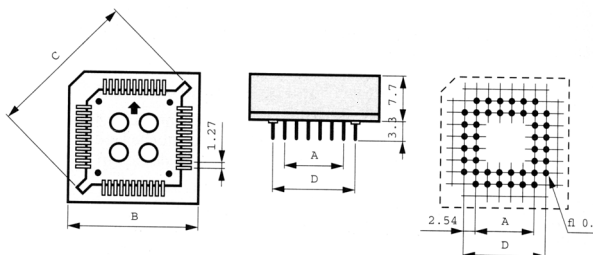
PODNOZJA ZA INTEGRISANA KOLA EMPOIC
PLCC CHIP PODNOZJA EMPOICCHIP

Tehnički podaci:

Temperaturni opseg: -55°C ... +105°C
 Prelazni otpor: 5 mΩ tipično
 Otpor izolacije: > 1000 MΩ
 Napon: > 500 V RMS
 Struja: 1 A
 Kontakt površina: Fosfor-Bronza
 Zink preko Bakra



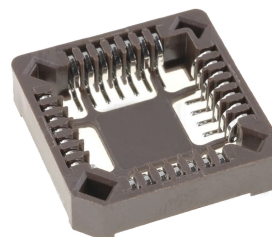
		Dimenzije u mm			
Tip	Pol	A	B	C	D
20	20	5,08	15,58	18,30	10,16
28	28	7,62	18,12	21,87	12,70
32	32	7,62	17,66	23,60	15,24
44	44	12,70	22,80	29,00	17,78
52	52	15,24	26,92	32,57	20,32
68	68	20,32	30,60	39,70	25,40
84	84	25,40	35,70	46,90	30,48



PLCC SMD PODNOZJA EMPOICPLCC

Tehnički podaci:

Temperaturni opseg: -55°C ... +105°C
 Prelazni otpor: 5 mΩ tipično
 Otpor izolacije: > 1000 MΩ
 Napon: > 500 V RMS
 Struja: 1 A
 Kontakt površina: Fosfor-Bronza
 Zink preko Bakra



		Dimenzije u mm			
Tip	Pol	A	B	C	D
20	20	5,08	16,70	16,70	5,08
28	28	7,62	18,12	20,30	7,62
32	32	7,62	18,12	22,50	10,16
44	44	12,70	23,20	27,50	12,70
52	52	15,24	25,74	31,10	15,24
68	68	20,32	30,82	38,30	20,32
84	84	25,40	35,90	45,50	25,40

