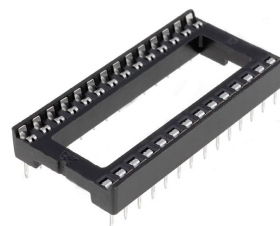


**PODNOZJA ZA INTEGRISANA KOLA . . . . . EMPOIC**  
**PODNOZJA RASTER 1,778 mm . . . . . EMPOICU**

**Tehnički podaci:**

Temperaturni opseg:	-55°C ... +125°C
Dubina kontakta:	3,7 mm
Sila kontakta, tipična:	1,8 N/kontaktu
Sila vađenja (čupanja):	0,9 N/kontaktu, tipična
Prelazni otpor:	≤ 10 mΩ/kontaktu
Napon:	100 V RMS / 150 V DC
Kapacitet:	0,3 pF max.
Temperatura lemljenja:	max. 260°C, 5 sec.
Materijal:	Poliester
Pin:	Mesing Nikl, Cink
Kontaktna površina:	Berilijumbakar Nikl
Raster:	1,778 mm

Tip	Pol
24	24
28	28
30	30
40	40
42	42
48	48
52	52
56	56
64	64



**TEST PODNOZJA . . . . . EMPOICT**

**Tehnički podaci:**

Temperaturni opseg:	-55°C ... +125°C
Dubina kontakta:	3,7 mm
Sila kontakta, tipična:	1,8 N/kontaktu
Sila vađenja (čupanja):	0,9 N/kontaktu, tipična
Prelazni otpor:	≤ 10 mΩ/kontaktu
Napon:	100 V RMS / 150 V DC
Kapacitet:	0,3 pF max.
Temperatura lemljenja:	max. 260°C, 5 sec.
Materijal:	Poliester
Pin:	Mesing Nikl, Cink
Kontaktna površina:	Berilijumbakar Nikl



Tip	Pol	Dimenzije u mm				
		A	B	C	D	Z
14	14	33,0	15,2	28,2	7,62	6
16	16	35,3	15,2	30,7	7,62	7
18	18	37,8	15,2	33,3	7,62	8
20	20	40,4	15,2	35,8	7,62	9
24	24	45,5	22,9	40,9	15,24	11
28	28	50,5	22,9	46,2	15,24	13
40	40	66,0	22,9	61,5	15,24	19

