



# Uputstvo za upotrebu PM002 Merač potrošnje električne energije



Pre prve upotrebe pročitajte ovo uputstvo i sačuvajte ga. Ovaj uređaj nije predviđen za upotrebu licima sa smanjenom mentalnom ili psihofizičkom mogućnošću, odnosno neiskusnim licima uključujući i decu, deca starija od 8 godina smeju da rukuju ovim uređajem samo u prisustvu odrasle osobe ili da su upućena u rukovanje i svesna su svih opasnosti pri radu. Deca se ne smeju igrati sa ovim proizvodom. Korisničko održavanje i čišćenje ovog proizvoda deca smeju da vrše samo u prisustvu odrasle osobe.

## Funkcije

Prosto dvotarifni merač potrošnje je namenjen za merenje potrošnje električne energije i računanje cene utrošene energije. Ovaj proizvod je izuzetno koristan u planiranju sprovođenja mera štednje električne energije.

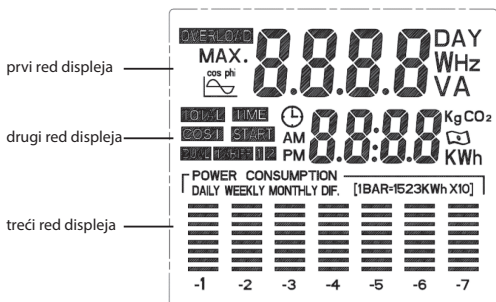
## Korišćenje

Izvadite izolacionu traku ako se ona nalazi iznad baterije. Sada Vam je uređaj spreman za rad. Kada uključite uređaj, 3 sekunde će biti prikazani svi parametri na LCD ekranu. Ukoliko na displeju ništa se ne pojavi pritisnite taster "RESET".

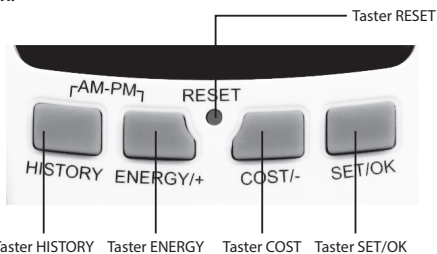
## Prikaz

U prvom redu na displeju (gornjem) može biti prikazana trenutna potrošnja električne energije u W.

## LCD prikaz:



## Tasteri:



## Podešavanje sata

Da biste podesili sat pritisnite i pridržite pritisnuto "SET/OK" 3 sekunde, ⌚ treba da treperi, tasterom "HISTORY" možete odabrati da li želite da podešavate sate ili minute. Zatim tasterom "ENERGY/+ " i "COST/-" podesite željeno vreme. Kada završite podešavanje vremena pritisnite taster "SET/OK" da biste sačuvali unete promene (ukoliko se ne desi nikakav pritisak na tastere za 10 sekundi uređaj automatski sačuvava stare unete podatke).

Za promenu 12/24h prikaza pritisnite i pridržite istovremeno "HISTORY" i "ENERGY/+ " tastere 3 sekunde.

## Prikaz vremena merenja

Kada merač potrošnje detektuje snagu veću od 2W, počinje da meri vreme potrošnje. Vreme je prvo iskazano u minutima i sekundama, a nakon 60 minuta rada, prikazano je u satima i minutima.

## Prikaz potrošnje

U drugom redu na displeju (srednjem) može biti prikazana potrošnja, cena, itd. Da biste menjali prikaz pritisnite taster "COST/-", koji može da prikazuje: Ukupno vreme rada, količinu potrošene električne energije (raspon: 0.00~9999 kWh); Ukupna cena potrošene električne energije (raspon: 0.00~9999 COST); Cena potrošene električne energije za tarif 1 i tarif 2 (raspon: 0.00~9999 COST); Početno vreme za tarif 1 i tarif 2; količinu oslobođenog ugljen-dioksida CO2 (raspon: 0.00~9999 kgCO2/kWh, 1 kWh oslobađa 0.998 kg CO2);

## Podešavanje cene i tarife

Pritisnite taster "COST/-" dok ne dostignete podešavanje tarife.

**A)** Pritisnite i pridržite taster "SET/OK" 3 sekunde. Za jednu tarifu odaberite režim "Tariff 1", a za dve tarife odaberite "Dual tariff". Pritisnite taster "ENERGY/+ " ili "COST/-" da biste odabrali željeni režim i zatim pritisnite taster "HISTORY" da biste potvrdili odabir tarife.

**B)** Ukoliko ste odabrali "Dual tariff" pritisnite taster "HISTORY" da biste podesili broj koji treperi (u drugom redu LCD prikaza), zatim pritisnite taster "ENERGY/+ " ili "COST/-" da biste uneli željenu vrednost, odnosno cenu po kWh (raspon: 0.000~9999 COST/KWH). Kada završite sa unosom vrednosti pritisnite taster "SET/OK" da sačuvate unete vrednosti.

**C)** Podesite vreme početka merenja "TIME START" tako što ćete pritisnuti taster "HISTORY" i tasterom "ENERGY/+ " or "COST/-" promeniti vrednost broja koji treperi (raspon prva dva broja: 0 - 23; raspon zadnja dva broja: 0 - 59). Kada ste završili pritisnite taster "SET/OK" da biste sačuvali unete promene.

Napomena: ukoliko ste odabrali jednu tarifu (Tariff 1), treba da unesete samo jednu cenu po kWh i zatim pritisnete taster "COST/-" da biste sačuvali unete promene.

## Prikaz i podešavanje električnih parametara

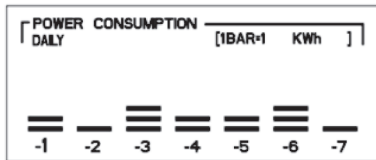
Pritiskom na taster "HISTORY" menjate prikaz trećeg reda LCD prikaza (poslednjeg) koji prikazuje potrošnju električne energije 7dana/7nedelja/7meseci. Podrazumevana vrednost je 1BAR=1KWH, ukoliko je realna potrošnja veća nego što displej može da prikazuje po 1KWH, menja se na 2/3KWH automatski.

[1BAR=1523KWh X10]

- [1BAR=1 KWh ]
- [1BAR= 2 KWh ]
- [1BAR= 3KWh ]
- [1BAR= 5 KWh ]
- [1BAR=1 KWh X10]
- [1BAR=15 KWh ]
- [1BAR= 2 KWh X10]
- [1BAR= 3KWh X10]
- [1BAR= 5 KWh X10]

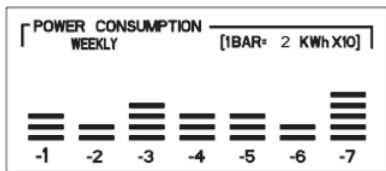
## 7 dana

U gornjem desnom uglu grafikon pokazuje odnos konverzije, 1BAR=1 KWH. Svaki BAR odgovara 1 kWh, tj. juče (-1) je bio 2 kWh (1 kWh x 2BAR).



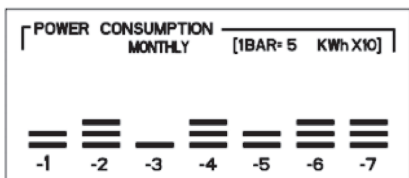
## 7 nedelja

U gornjem desnom uglu grafikon pokazuje odnos konverzije, u ovom slučaju svaki BAR odgovara 20 kWh (2 kWh x 10), tj. potrošnja prošla nedelja (-1) je bio 60 kWh (20 kWh x 3BAR).



## 7 meseci

U gornjem desnom uglu grafikon pokazuje odnos konverzije, u ovom slučaju svaki BAR odgovara 50 kWh (5 kWh x 10), tj. potrošnja prvog meseca (-1) je bio 100 kWh (50 kWh x 2BAR).



## Provera stvarne potrošnje na dane, nedelje ili mesece

Odaberite dane (DAILY), nedelje (WEEKLY) ili mesece (MONTHLY). Pritisnite i pridržite taster "HISTORY" 3 sekunde za prikaz stvarne potrošnje. Sa tasterima "ENERGY/+" i "COST/-" odaberite dane, nedelje ili mesece koje želite da vidite. -1 znači juče, -2 znači dva dana ranije itd. -7 znači 7 dana ranije. Stvarna potrošnja se iskazuje u drugom redu displeja.

Pritisnite i držite taster "ENERGY/+" 3 sekunde da biste ušli u podešavanje za preopterećenje, na displeju u gornjem desnom uglu pojavice se tekst "OVERLOAD". Tasterom "HISTORY" odaberite željenu vrednost koja će biti maksimalna. Podrazumevana vrednost je 3680W. Kada završite podešavanje, pritisnite taster "SET/OK" da biste sačuvali unete izmene.

**Napomena: kada se prekorači nivo preopterećenje, Overload na LCD prikazu će početi da treperi! "RESET" taster isključivo koristite kada uređaj ne reaguje na ostale tastere. Pritiskom na "RESET" taster brišete sve unose i podatke prikazane na LCD prikazu.**

## Brzo brisanje podataka

Istovremeno pritisnite i pridržite "ENERGY/+" i "COST/-" 3 sekunde sve dok displej ne počne da treperi. Nakon toga pritisnite i pridržite taster "SET/OK" 3 sekunde. Svi podaci će biti izbrisani.

**OVAJ UREĐAJ NIJE IGRAČKA, NE DAVATI DECI DA SE IGRAJU SA NJIM! OVAJ UREĐAJ SADRŽI DUGMASTU BATERIJU. BATERIJU JE ZABRANJENO PROGUTATI, OPASNOST OD HEMIJSKIH OPEKOTINA! U SLUČAJU GIZANJA U ROKU OD 2 SATA DOVODI DO MUČNINE I MOŽE DA IZAZOVE SMRT!! STARE I NOVE BATERIJE DRŽITE VAN DOMAŠAJA DECE AKO SE POKLOPAC BATERIJE NE ZATVARA REDOVNO, NEMOJTE VIŠE KORISTITI PROIZVOD I DRŽITE GA VAN DOMAŠAJA DECI! AKO POMISLITE DA JE JEDNA BATERIJA SLUČAJNO PROGUTANA ILI JE BILO KAKO DOŠLA U UNUTAR TELA ODMAH SE OBRATITE LEKARU**

## NAPOMENE

1. Uverite se da u toku transporta nije došlo do oštećenja uređaja, oštećeni uređaj je zabranjeno koristiti!
2. Zabranjena upotreba u okruženju gde se mogu stvarati zapaljivi gasovi ili zapaljive prašine! Ne koristite u eksplozivnim okruženjima!
3. Uređaj je predviđen za upotrebu u normalnim uslovima zatvorenih prostorija. Štitite ga od rada u pari (kupatilo, itd)!
4. Budite pažljivi da kroz otvore uređaja ništa ne upadne i ne ucuri!
5. Uređaj štitite od direktnog sunca, pare, prašine i toplote!
6. U slučaju preopterećenja odmah isključite uređaj!
7. U slučaju bilo kakve nepravilnosti odmah isključite uređaj (škljocanje iz uređaja, neprijatan miris itd.)!
8. Pre čišćenja uvek isključite uređaj iz struje! Za čišćenje koristite mekane i suve krpe!
9. Uređaj ne dodirujte vlažnim mokrim rukama!
10. Uređaj se sme priključiti samo u uzemljenu standardnu utičnicu 230 V~ / 50 Hz koja je zaštićena osiguračem 16 A.
11. Uređaj je predviđen za rad opisan u ovom uputstvu, upotreba za druge namene ne garantuje bezbednost pri radu.
12. Upotrebljivo samo za kućnu upotrebu, zabranjena industrijska primena!
13. Zamenu baterije treba da radi odrasla osoba!
14. Prilikom zamene baterija, obratite pažnju na polaritete!
15. Baterije koje se postavljaju, treba da su istog tipa i stanja!
16. Nakon zamene baterije, fiksirajte poklopac!
17. Ukoliko duže vreme ne koristite uređaj, izvadite baterije!
18. Ako iz baterija slučajno iscuri kiselina, obucite zaštitne rukavice i krpom očistite ležište baterije!
19. Praznu bateriju odmah izvadite iz uređaja!
20. Pažnja! Nepropisno postavljanje baterija može da prouzrokuje eksplozije! Prilikom zamene baterije koristite identične originalu!
21. Baterije ne izlagajte toploti i direktnom suncu! Baterije je zabranjeno rastaviti, bacati u vatru ili ih kratko spojati!
22. Nepunjive baterije je zabranjeno puniti! Opasnost od eksplozije! Umesto baterija ne koristite akumulatore pošto im se napon i kapacitet znatno razlikuju od baterija!
23. Nemojte direktno da varite ili lemite ništa na baterije!
24. Nekorištene baterije skladištite u originalnoj ambalaži, držite ih dalje od metalnih predmeta. Već otpakovane baterije ne mešajte!
25. Iz razloga konstantnog razvoja i poboljšavanja kvaliteta proizvoda u karakteristikama i dizajnu mogu se desiti i bez najave.
26. Aktuelno uputstvo za upotrebu možete pronaći na adresi [www.elementa.rs](http://www.elementa.rs).
27. Za eventualne štamparske greške ne odgovaramo i unapred je izvinjavamo.

## Tehnički podaci

Napon: 230V~ 50HZ ; Merenje struje: 0 ~ 16A (maks.) ; Merenje snage: 2 - 3680W (maks.) ; Merenje potrošnje: 0.00 ~ 9999kWh ; Maksimalno opterećenje: 16A / 3680W ; IP zaštita: IP20, nije zaštićen od prodora vode! ; radna temperature 0°C~ +50°C ; relativno vlažnost vazduha: ≤85% RH ; nadmorske visina upotrebe: max. 2000m ; baterija: 2x LR44 (u sklopu)



Opasnost od strujnog udara! Zabranjeno rastavljati uređaj i njegove delove prepravljati! U slučaju bilo kojeg kvara ili oštećenja, odmah isključite uređaj i obratite se stručnom licu!



Nakon isteka radnog veka ovog proizvoda, proizvod ne bacajte sa otpadom iz domaćinstva. Elektronski otpad se predaje u reciklažne centre tog tipa. Ovim postupkom štitite okolinu, vaše zdravlje i zdravlje ostalih. U reciklažnim centrima se informišite u prodavnici gde ste ovaj proizvod kupili.

Oznaka: PM002  
Proizvođač: Elementa d.o.o.  
Zemlja porekla: Kina  
Uvoznik za Srbiju: Elementa d.o.o.  
Srbija, Subotica, Jovana Mikića 56  
Telefon: 024/686-270  
[www.elementa.rs](http://www.elementa.rs)