

**Pre prve upotrebe pažljivo proučite uputstvo za upotrebu i sačuvajte ga. Uverite se da uređaj nije oštećen u toku transporta. Oštećeni uređaj je zabranjeno koristiti. Montiranje i puštanje u rad prepustite kvalifikovanom licu.**

### Osobine proizvoda

Pasivni infracrveni (PIR) senzor idealan za automatizaciju uključanja različitih tipova rasvete.

Udaljenost detekcije: 6 m maks. Ugao detekcije: 360°, podesivo vreme rada: 10 sek. - 7 min. Podesiva svetlosna osetljivost: 3-2000 Lux.

Pasivni infracrveni (PIR) senzor pokreta je pogodan za automatsko uključivanje i isključivanje svetla na dvorištima, stazama, ulazima garaža, pogodan je za stambene i poslovne objekte. Veoma je ekonomičan jer se može regulisati osetljivost na svetlo kada se uređaj aktivira i vreme rada lampe koja je priključena. Vreme automatskog rada se automatski produžava ako se pre automatskog isključenja nešto pomeri u vidokrugu senzora. Vreme isključenja se uvek meri od zadnjeg pokreta ispred senzora. U granicama opteretljivosti uređaj je pogodan i da uključuje i isključuje manje ventilatore, konstrukcijski je predviđen i za rad u zatvorenom i na otvorenom prostoru, sa IP20 zaštitom.

### Montaža i puštanje u rad

**PAŽNJA! Montažu treba da vrši stručno osposobljeno lice prema važećim propisima!**

1. Isecite rupu odgovarajućih dimenzija u plafonu pri tome vodeći računa da ne oštetite postojeće strujne vodove (ukoliko ih ima).
2. Uklonite providan poklopac pomeranjem štipaljki i odšarafite vijak (skica 1).
3. Nakon što ste isključili mrežno napajanje montirajte napojne kablove u klemnu (dijagram na skici 2a i skica 2b).
4. Nakon vraćanja poklopca uređaj je spreman za rad.
5. Savijte metalne štipaljke ka unutra i ugurajte senzor u plafon. Štipaljke će se vratiti u prvobitan položaj, time fiksirajući senzor u plafonu (skica 3).
6. Optimalno podešavanje vremena (TIME) i osetljivosti (LUX) možete izvršiti testiranjem.

### Podešavanja

Senzor se veoma lako prilagođava različitim uslovima upotrebe. Potencimetrima TIME i LUX (skica 4) moguće je odabrati koliko dugo će svetiljka svetleti nakon što senzor detektuje pokret, kao i da li će senzor biti aktivan u uslovima slabije ili jače osvetljenosti u prostoriji.



potencijometar kojim se podešava vreme osvetljenosti nakon detekcije u rasponu od 10 sekundi do 7 minuta.



potencijometar kojim se podešava da li će senzor biti aktivan pri većoj ili manjoj osvetljenosti u prostoriji. Na primer, ukoliko želite da senzor reaguje samo kada je u prostoriji mrak, strelicu okrećite ka simbolu meseca. U suprotnom, strelicu okrećite u smeru sunca.

### Čišćenje i održavanje

- Pre čišćenja isključite napajanje senzora!
- Zavisno od količine nečistoće povremeno je potrebno čistiti „prozor“ senzora.
- Nečistoće odstranite mekanom suvom krpom.

### NAPOMENE

- Uverite se da prilikom transporta nije došlo do oštećenja!
- Senzor montirajte samo na čvrstu podlogu!
- Koristite uređaj pažljivo, štitište od udaraca, treskanja, ekstremnih temperatura, pare i vlage!
- Senzor ne sme biti izložen direktnom suncu ili izložen direktnoj toploti!
- Ne postavljajte uređaj u blizinu grejnih ili rashladnih tela!
- Osetljivost u mnogome zavisi od okoline u kojoj se senzor koristi!
- Montažu treba poveriti stručnom licu!
- Nakon što se uređaj stavi pod napon treba da se sačeka nekoliko sekundi da bi uređaj bio spreman za rad.
- Za čišćenje koristite mekane suve krpe, ne koristite agresivna hemijska sredstva!
- Obratite pažnju da ne preopteretite uređaj!
- Zabranjeno skidanje poklopca uređaja-opasno po život!
- U slučaju problema isključite napajanje i obratite se stručnom licu!

### TEHNIČKI PODACI

Princip rada: pasivni infracrveni (PIR) senzor

Ugao detekcije: 360°

Daljina detekcije: 6m maks. (<24°C)

Podesivo vreme rada: 5 s – 8 min

Podesiva osetljivost: 3-2000 Lux

Preporučena visina za montažu: 1,5 – 3,5m

Radna temperatura: -20 do +40°C

Maks. vlažnost vazduha: 93% RH

Napajanje (pripravnost / uključeno): 230V~ / 50Hz (0,1W / 0,45W)

Maks. opterećenje priključenih uređaja:

-Sijalice sa užarenim vlaknom (obične, halogene): Maks. 1200W

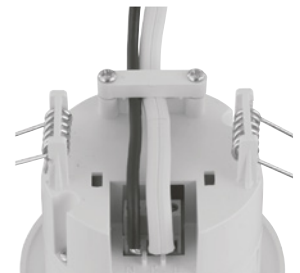
-Kompaktne sijalice (fluo cevi, štedljive sij.): Maks. 120W

Dimenzije: 76 (P) x 73.8 (V) mm

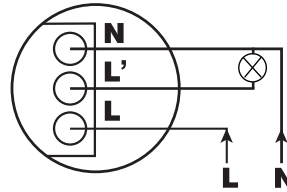
Zaštita: IP20



Skica 1



Skica 2b



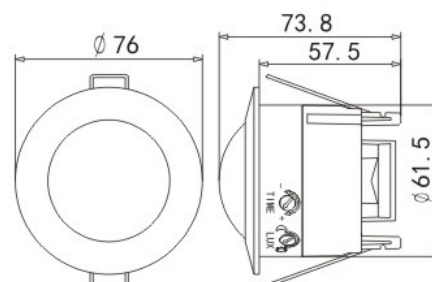
Skica 2a



Skica 3



Skica 4



Opasnost od strujnog udara! Zabranjeno rastavljanje uređaj i njegove delove prepravljati! U slučaju bilo kojeg kvara ili oštećenja, odmah isključite uređaj i obratite se stručnom licu!



### RECIKLAŽA

Ovaj simbol koji se nalazi na proizvodu ili ambalaži označava da se radi o elektronskom otpadu koji je zabranjeno bacati sa otpadom iz domaćinstva. Elektronski otpad se predaje u reciklažne centre tog tipa. Ovim postupkom štitište okolinu, vaše zdravlje i zdravlje ostalih. O reciklažnim centrima se informišite u prodavnici gde ste ovaj proizvod kupili.